

【即時發布】

新世界發展與香港迪士尼攜手合作 提升大嶼山旅遊娛樂體驗

(2023 年 9 月 7 日 · 香港) 新世界發展有限公司及香港迪士尼樂園度假區宣布簽訂合作備忘錄，雙方將探討多個協同合作機遇，包括於全港首個旅遊娛樂地標 11 SKIES 開設全新精品店、增強交通接駁，以及開發嶄新旅遊及文化產品，勢將大嶼山升級轉型為國際旅遊娛樂產業園。毗鄰香港國際機場及港珠澳大橋，11 SKIES 和香港迪士尼將共同發揮此戰略地利位置的獨特優勢。

位於香港國際機場航天城、由去年起至 2025 年分階段開業的 11 SKIES，為全港最大型一站式零售娛樂商業地標，總樓面面積逾 380 萬平方呎，當中 3 座甲級辦公大樓 K11 ATELIER 11 SKIES 已於去年中啟用，租戶主要為金融及財富管理、醫養健康、跨境商業等專業服務；而未來開業的零售娛樂餐飲部分，雲集超過 800 間店舖、涵蓋逾 120 種餐飲概念，以及 8 個首度亮相香港的世界級娛樂設施，將會是香港最大的室內娛樂空間。11 SKIES 坐擁鄰近機場及港珠澳大橋的戰略地理位置，交通便捷，將會成為對外門戶及連接粵港澳大灣區「1.5 小時生活圈」8,600 萬人口的橋頭堡。

香港迪士尼致力提供連串嶄新的多元化體驗，以鞏固其作為香港旅遊地標的地位。此前矚目登場的「奇妙夢想城堡」、夜間匯演「迪士尼星夢光影之旅」、以及全新加盟的 Duffy 好友 LinaBell 一直深受本地賓客歡迎，並在入境旅遊重啟後旋即吸引來自世界各地的賓客。樂園將接連推出更多嶄新項目，其中華特·迪士尼與米奇老鼠銅像 – 「創夢家」將於 10 月揭幕，勢必大受不同年紀的迪士尼粉絲歡迎。而萬眾期待的「魔雪奇緣世界」將是全球首個及最大型的《魔雪奇緣》主題園區，並於 11 月開幕，在度假區的世界級遊樂設施中大放異彩。

根據雙方的合作備忘錄，新世界及香港迪士尼探討的協同合作將涵蓋零售、產品開發及宣傳層面，發揮新世界集團生態圈 2,600 萬名會員的龐大機遇，以至在香港及大灣區的 K11 據點合辦活動和市場推廣。

新世界發展執行董事薛南海表示：「集團很榮幸與香港迪士尼兩強聯手，在不同層面優勢互補，並牽頭發揮大嶼山旅遊景點之間的強大協同效應，集團將繼續積極物色更多信念相同的合作夥伴，讓大嶼山成為國際旅遊娛樂產業園，令香港成為本地、中國內地及國際旅客的首選目的地。」

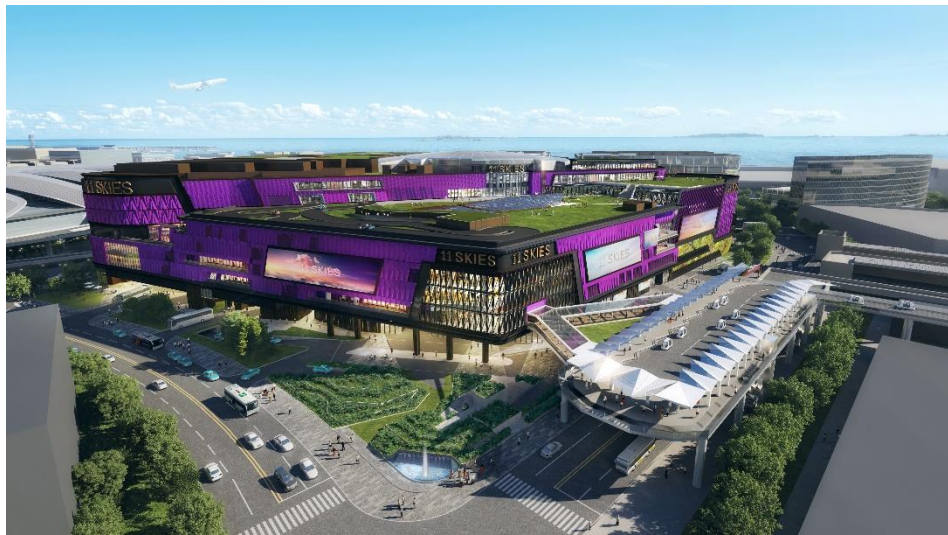
香港迪士尼樂園度假區行政總裁莫偉庭表示：「作為旅遊地標，香港迪士尼一直積極促進經濟發展，並致力以創新方式推動香港成為首屈一指的旅遊目的地。為此我們非常高興和新世界攜手合作，期待匯聚大嶼山的友好夥伴，在旅客重回香港之際捕足其瞬息萬變的多元需求，提供更多體驗式旅遊選項。」

-完-

圖片說明



(左起) 新世界發展執行董事薛南海、米奇老鼠，與香港迪士尼樂園度假區行政總裁莫偉庭。



雙方合作亮點之一為航天城的重要部分 11 SKIES，香港迪士尼計劃在內開設精品店。(模擬圖片)

請按此下載高清圖片

<https://nwdrive.nwplatform.com.cn:443/link/A48DE90FBCC5FC7E24098ACBA5710B28>

密碼：fLZc

關於新世界發展有限公司

新世界發展有限公司（「本集團」；香港股份代號：0017）於1970年成立，並於1972年在香港上市，為香港恆生指數成份股之一。作為一個散發著 The Artisanal Movement 獨特個性的品牌，本集團的主要業務包括物業發展、物業投資、道路、建築及保險，業務遍佈大中華，特別是在粵港澳大灣區。至2022年12月31日，集團資產總值合共約6,219億港元。本集團擁有新創建集團有限公司（香港股份代號：0659）約61%實際權益、新世界百貨中國有限公司（香港股份代號：0825）約75%的實際權益以及全資擁有新世界中國地產有限公司。

關於香港迪士尼樂園度假區

香港迪士尼樂園度假區為不同國籍及年齡的賓客呈獻難忘且獨一無二的迪士尼奇妙體驗。賓客可以在這個奇妙王國裡置身喜愛的迪士尼故事中，在七個不同園區可盡情探索，親身享受各種獨有的得獎遊樂設施及娛樂體驗。賓客更可入住華麗又舒適的迪士尼主題酒店，令旅程更加完美。香港迪士尼樂園全心投入服務香港社區，致力傳揚樂園的奇妙歡樂。樂園透過不同層面的社區服務，關愛社會上有需要人士和家庭，啟發兒童和青少年的創意，更推動環境保護及健康生活。